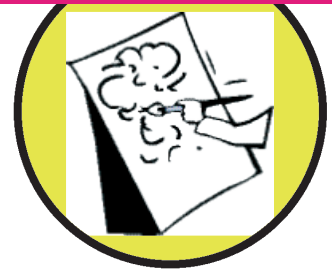


# CONCOURS D'affiche du festivalMégascène 2010



INFOS SUR  
[www.megascene.org](http://www.megascene.org)



**Si vous êtes graphiste ou étudiant en graphisme, nous aimerions que vous présentiez l'affiche de l'édition 2010 du festivalMégascène.**

## Alors,soyez créatif !

Ce concours est organisé par l'association Mégascène. Tous les projets envoyés seront évalués par le bureau de l'association qui sélectionnera les 3 meilleures affiches.

**Le gagnant recevra un chèque de 50 euros + 1 T-Shirt + 1 casquette Mégascène + pass "festival 2010 2 jours" offert.** Les candidats arrivant en deuxième et troisième positions recevront chacun 1 T-Shirt + 1 casquette Mégascène + pass "festival 2010 2 jours" offert.

**Le concours s'adresse aux jeunes qui s'intéressent au graphisme.**

## Contraintes techniques

À l'aide de la technique de votre choix, vous êtes invité à créer une affiche qui sera utilisée dans le cadre du festival Megascène pour l'affiche de l'édition 2010. Le logo et le lettrage "Megascène" (téléchargeable sur le site web [www.megascene.org](http://www.megascene.org)) existant doit figurer en tête de l'affiche.

N'oubliez pas de laisser un espace pour faire figurer la liste des groupes (± 11 groupes).

**Votre travail doit être au format A2 (420 x 594 mm) à 300 dpi en mode CMJN.**

**Vous pouvez visualiser les affiches des précédentes éditions sur le site Web [www.megascene.org](http://www.megascene.org)**

## COMMENT ENVOYER votreAFFICHE?

Rien de plus facile !

Il vous suffit de l'envoyer au format électronique par E-mail à l'adresse :

**[concoursaffiche@megascene.org](mailto:concoursaffiche@megascene.org) avant le mardi 23 mars 2010 à minuit.**

Les formats pris en charge sont JPG et pdf, format A4 à 150 dpi. Si votre affiche figure parmi les 3 affiches sélectionnées, vous devrez envoyer votre projet au format PDF A2 (420 x 594 mm) à 300 dpi en mode CMJN, pour garantir une impression de haute définition.

La taille de fichier ne doit pas dépasser 3 Mo. Vous devez mentionner votre nom, votre adresse, votre numéro de téléphone, votre date de naissance et votre adresse électronique.

**Les affiches seront exposées sur le site Web [www.megascene.org](http://www.megascene.org)**

## QUAND LE LAURÉAT SERA-T-IL DÉSIGNÉ?

**Les 3 finalistes seront sélectionnés le vendredi 26 mars 2010 et recevront un E-mail les informant de leur sélection.**

## QUE SE PASSERA-T-IL SI vous GAGNEZ ?

L'affiche gagnante deviendra l'affiche de l'édition 2010 du festival Mégascène.

Les gagnants du concours céderont tous les droits d'auteur et de propriété intellectuelle associés à leur affiche à l'association Mégascène. Cela signifie que Mégascène peut publier les affiches à sa convenance.

Les liens vers vos profils de réseau social nous permettront de rester en contact avec vous tout au long du concours. Vous pourriez également encourager vos amis en ligne à voter pour votre affiche !